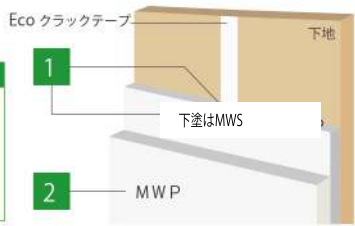


Multi white Premium design cement

主な内装用 下地の施工方法

事前の確認

石膏プラスターボードの貼りが万全でない、継ぎ目からひび割れの発生する恐れがあるため、ボードが正しく貼られているか事前に確認してください。その後、石膏プラスターボード表面のほこり・汚れ等を除去し、健全な下地としてください。



1 Ecoクラックテープ目地処理・下塗り

石膏プラスターボードの継ぎ目部に下塗材をしっかりと埋め込んだ後、ファイバーテープを貼り付けてください。さらにその上下塗材をこすり付けるように塗り付け、ファイバーテープとなじませてください。また、石膏プラスターボードに打ち込んだ釘頭にも、下塗材をこすり付けるように平滑に塗り付けてください。

※鏡面仕上げの場合はライトなどを当てて、凹凸のないように塗り付けてしっかり金鍍押さえを行い、ペーパーなどで平滑な下地として下さい。

2 仕上塗り

下地にアウターを塗布し、MWPを鍍圧をかけて1度こすり水引き以後に、遍っかけで塗り付けてください。

塗れ色をキープさせる場合はセムデインラーを温気があるうちに塗布し鍍押さえを行って下さい。

適用下地

コンクリート・モルタル
石膏PB・MDF・合板・
塗装仕上げ面・ビニールクロス
他

荷姿



調色

着色はECOカラー又は市販の顔料を使用
して下さい、顔料が良く攪拌されている
事を確認して施工して下さい。

標準仕様

商品名	用途	適用部位	標準塗り厚	適応下地	下地	荷姿・性状	施工面積	正味
MWP	内外装 下塗り 上塗り用	天井・壁 床	約0.5 ~1.0mm	コンクリート モルタル 石膏PB 合板 化粧合板 塗装仕上げ 他	下塗り その他系下地 調整材 各左官系下 塗り材	20Kg袋	約10~ 16㎡	20kg

主な特長

薄塗セメントで様々な下地素材に多彩な施工可能です。
屋内外に使用可能（トップコート使用）な機能性と
意匠性をもつデザインセメントです。

普段施工している左官下地調整材のように施工しやすく
壁、床面に1ミリで左官仕上でしか表せないオリジナル
のデザインが可能です。

● 使用上の注意

■ 左官塗材はペンキと違って乾燥状況や顔料の混ざり具合などで色むらや微量の顔料の点などが起きる事があります、承知の上でご使用下さい。

■ 左官塗材は下地のつなぎ目には、ひび割れが発生する事があります。
ひび割れなど承知の上でご使用下さい。

■ 塗り厚1ミリと薄いため、角などはかける事があります、注意して使用して下さい。

■ テーブルの上に濡れたコップ放置したり油など垂らすとのシミが出来る事があります
注意して使用下さい。

■ 左官材、左官の良さをご理解出来ない方のご使用はお控え下さい。

■ 気温が5℃以下および35℃以上の場合は、施工を見合わせてください。

■ 施工前には必ず試し塗りをを行い、パターンの付け方、仕上がり、および、
乾燥具合の確認を行ってください。

■ 極端にパターンに凹凸がある場合、また気温・温度・風などの

■ 施工環境によっては、ひび割れが発生する恐れがあるため注意してください。

■ 冬期・梅雨期など、気温が低く、湿度が高い条件では白華現象が生じやすいため、
シート養生など適切な処置を必ず行ってください。

■ 子供の手の届かない所に保管してください。

■ 材料が余った場合は、表面が空気に触れないように付属のラップフィルムを
余った材料の上のせ、容器を密封して凍結しない冷暗所で保管してください。

● 安全上の注意

■ 取り扱い中はできるだけ皮膚に触れないようにし、必要に応じて保護具を着用してください。

■ 皮膚に付着した場合は清浄な水で十分に洗い流してください。

■ 目に入った場合は、ただちに清浄な水で最低3分間、目を清浄した後、
直ちに眼科医の手当を受けてください。

■ 取り扱い後は手洗い及びうがいを十分行ってください。

■ 極端にパターンに凹凸がある場合、また気温・温度・風などの

■ 施工環境によっては、ひび割れが発生する恐れがあるため注意してください。

■ 冬期・梅雨期など、気温が低く、湿度が高い条件では白華現象が生じやすいため、
シート養生など適切な処置を必ず行ってください。

■ 子供の手の届かない所に保管してください。

【施工前には必ず施工マニュアルをご確認ください】

詳細な内容が必要な場合は下記お問合せください。

調色施工例カラーイメージ(マイク)

MWP素地



ライトグレー



ライトグレー



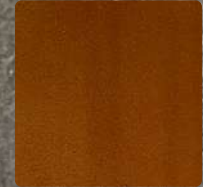
黒



錆



バイエル茶



レッド



赤



山吹



青B



緑



小豆



販売代理店