

独自のナノテクノロジーで漆喰に輝きと強度を兼ねそなえた
次世代プレミアム漆喰



PREMIUM

Shine Stucco

輝く漆喰

主な特徴作業性・性能

漆喰表面強度向上により
インテリア家具などに使用可能です。

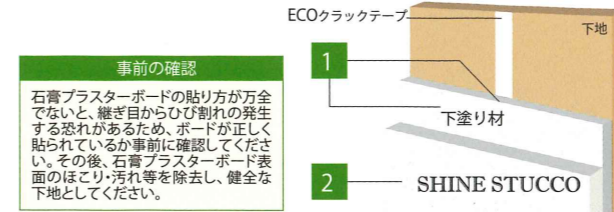
鍍押しさえも磨く事が出来ます。
硬化後に研磨で磨く事ができる為
失敗なく磨く事ができる。
ガラスの様な輝きが高級感を演出し
今までにない家具、
テーブル(水など使わない)に施工
が出来ます。

環境へのやさしさを持つ塗り壁材。
調湿性能と防カビ性能を兼ねそなえた
日本古来から使われている安心の材料です。

ローラーや塗装工具を使用する事で
今までに無い多彩な輝くテクスチャー
を表現する事が可能です。

SHINE STUCCO 施工方法 < PROTOTYPE >

主な内装用 下地の施工方法



事前の確認

石膏プラスターボードの貼り方が万全でない、継ぎ目からひび割れの発生する恐れがあるため、ボードが正しく貼られているか事前に確認してください。その後、石膏プラスターボード表面のほこり・汚れ等を除去し、健全な下地としてください。

1 ECOクラックテープ目地処理・下塗り

石膏プラスターボードの継ぎ目部に下塗材をしっかり埋め込んだ後、ECOクラックテープを貼り付けてください。さらにその上にも下塗材をこすり付けるように塗り付け、ECOクラックテープとなじませてください。また、石膏プラスターボードに打ち込んだ釘頭にも、下塗材をこすり付けるように平滑に塗り付けてください。

※鏡面仕上げの場合はライトなどを当てて、凹凸のないように塗り付けてしっかり鍍押しを行い、ペーパーなどで平滑な下地として下さい。

2 仕上塗り及び鍍磨き・電動工具(研磨)

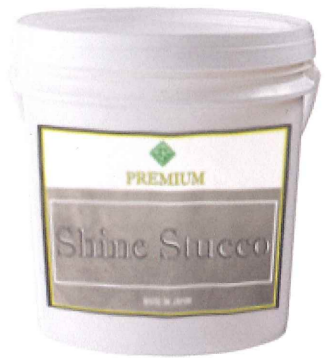
下地にプライマーを塗布し、SHINE STUCCOを鍍圧をかけて1度こすり水引き以後に、追っかけて塗り付けてください。鏡面仕上げの場合何度も鍍圧をかけて押さえる事で表面が輝いてきます。翌日磨きの場合、霧吹きで表面に水を塗布しブラシ研磨を行うと輝きがでてきます。

適用下地

コンクリート・モルタル(金鍍押し)
石膏PB・合板・化粧合板
塗装仕上げ面・旧漆喰面・壁紙・他

調色

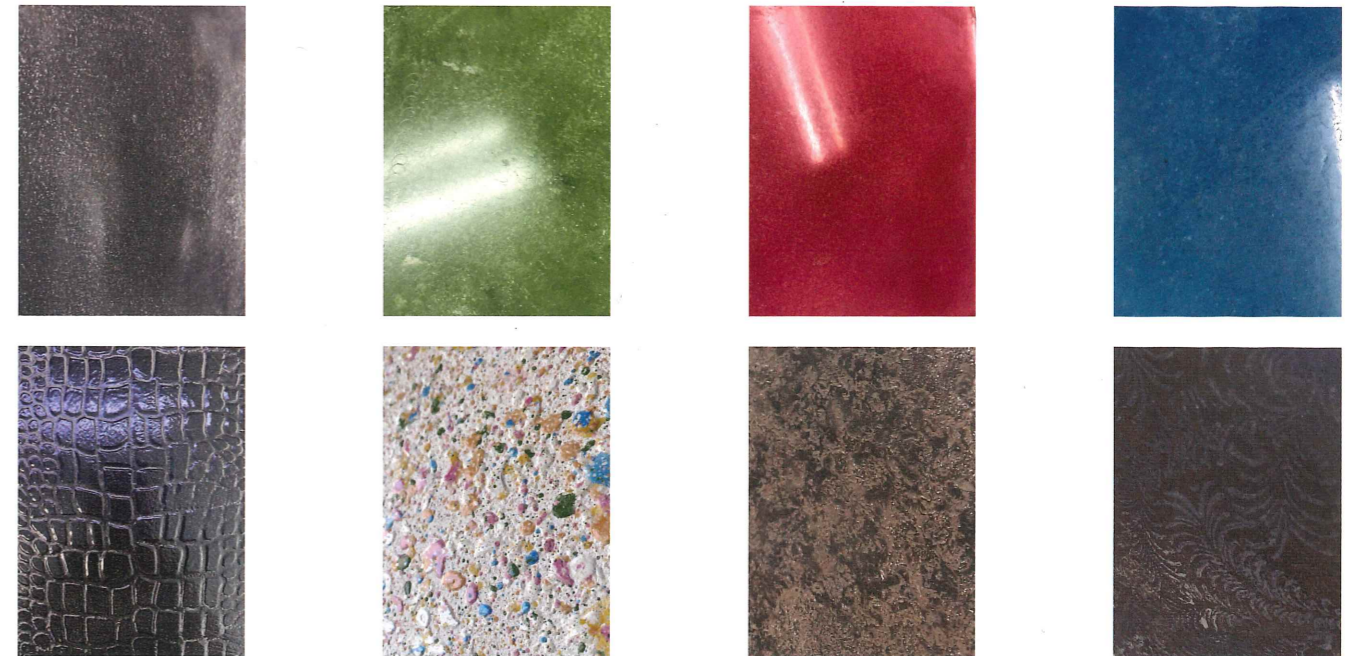
着色は市販されている顔料を使用して
ください。また、顔料が良く攪拌されてい
る事を確認して施工してください。



標準仕様

商品名	用途	適用部位	標準塗り厚	適応下地	下塗り	下地	荷姿・性状	施工面積	正味
漆喰	内装上塗り 漆喰	天井・壁	約0.5 ~1.0mm	コンクリート モルタル 石膏PB 合板 化粧合板 塗装仕上げ 旧漆喰面 壁紙 他	下塗り 各左官/か 下塗り材	下地 外系下地 調整材	ペースト (プラスチック缶)	約5~ 10㎡/缶	5kg

施工例



施工上のご注意

● 使用上の注意

- 気温が5℃以下および35℃以上の場合は、施工を見合わせてください。
- 施工前には必ず試し塗りを行い、パターンの付け方、仕上がりが、および、乾燥具合の確認を行ってください。
- 極端にパターンに凹凸がある場合、また気温・湿度・風などの
- 施工環境によっては、ひび割れが発生する恐れがあるため注意してください。

● 安全上の注意

- 取り扱い中はできるだけ皮膚に触れないようにし、必要に応じて保護具を着用してください。
- 皮膚に付着した場合は清潔な水で十分に洗い流してください。
- 目に入った場合は、ただちに清潔な水で最低15分間、目を洗浄した後、直ちに眼科医の手当を受けてください。
- 取り扱い後は手洗い及びうがいを十分行ってください。

- 冬期・梅雨期など、気温が低く、湿度が高い条件では白華現象が生じやすいため、シート養生など適切な処置を必ず行ってください。
- 子供の手の届かない所に保管してください。

- 製造年月日を確認し、製造日から12か月以上のもものは使用しないでください。
- 材料が余った場合は、表面が空気に触れないように付属のラップフィルムを余った材料の上のせ、容器を密閉して凍結しない冷暗所で保管してください。

【施工前には必ず施工マニュアルをご確認ください】
詳細な内容が必要な場合は下記お問合せください。

漆喰は、ホルムアルデヒド発散建材を定める告示(H14国交告第1113号、1114号、1115号)には該当しない建築材料です。
告示対象建築材料以外の建築材料については、シックハウス対策に係る規制を受けることなく使用することができます。

漆喰は、不燃材料を定める告示(H12国交告第1400号(最終改正H16国交告第1178号))のしっくいに該当します。



エコ・リバイバル(株)

〒340-0032 埼玉県草加市遊馬町 80-7
TEL .048-934-5985, FAX .048-934-5986
東京営業所
〒161-0034 東京都新宿区上落合 3-34-2
TEL .03-3363-3036, FAX .03-3363-3018